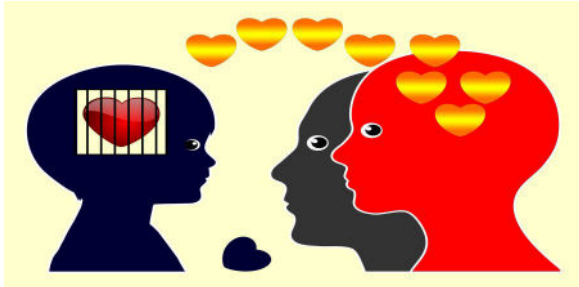


AİLEYE ÖNERİLER;

- ⇒ Var olan yeteneklerini en iyi kullanılabilir duruma getiriniz.
- ⇒ Aşırı koruyucu ve kollayıcı tavırlarla bağımsızlıklarının engellenmesini, kötüye kullanılmasını, istismar edilmesini önleyici tedbirler almak gerekir.
- ⇒ Pratik hayatta kendine yetecek kadar temel beceri ve alışkanlıkları kazandırmak gerekir. (örneğin, yemek yeme, tuvalet alışkanlığı v.b. kazandırma)
- ⇒ Her yaşantı her çocuk için ayrı bir anlam taşır. Çocukların toplumla etkileşmesine ve değişik yaşantılarda bulunmasını sağlayın.
- ⇒ Güven sarsıcı durumlardan (sözlerle, isteklerden) kaçınılmalıdır. Çocuğu başkalarıyla kıyaslamayın, davranışlarından ötürü eleştirmeyin.
- ⇒ Boş zamanlarını yararlı bir şekilde



ÖĞRETMENLERE ÖNERİLER;

- ⇒ Öğretim ortamlarını öğrencinin gereksinimleri doğrultusunda uyarlayın. Örneğin, tahtayı ve oturma düzenini çocuğun bizi rahat görebileceği şekilde düzenleyebilirsiniz .
- ⇒ Küçük adımlarla öğretin (öğreteceğiniz bilgileri küçük parçalara bölün, becerileri basamaklandırın) .
- ⇒ Olabildiğince somut ve gerçek yaşantılar sağlayın.
- ⇒ Öğretim için hazırlıklı olun; öğretim sonunda hedefiniz ne, hangi basamağı öğreteceksiniz, hangi araç gereci kullanacaksınız, nasıl değerlendireceksiniz, uygun ipucu ya da öğretim stratejisi neler olacak, bunları önceden planlayın.
- ⇒ İpuçlarını kullanın (fiziksel yardım, sözel yönergeler, model olma, işaret ipucu, jestsel ipuçları)
- ⇒ Bu öğrenciler bir ya da iki tekrarda öğrenemeyebilirler, bunun için sık tekrarlara yer verin.
- ⇒ Çocuğun çalışma gruplarına katılımını destekleyin.
- ⇒ Öğrencinin okul kurallarını öğrenmesi, sosyal yeterliklerinin geliştirilmesi için okul rehber öğretmeni, akranları, ailesi ve diğer öğretmenler işbirliği içerisinde çalışın ve bu konudaki hedefler öğrencinin BEP'ine yerleştirin.
- ⇒ Çocuğun başarılarını anında ödüllendirin.



ZİHİNSEL YETERSİZLİĞİ OLAN BİREYLER

Adres:Kayabaşı Mah. Kadı Hanı Cad. Eski Ticaret Lisesi
Yanı No:22/1 KIRŞEHİR

Telefon: (0386)2135039

Faks : (0386)2129554

ÖZEL EĞİTİM BÖLÜMÜ

Zihinsel Yetersizlik Nedir?

Zihinsel Yetersizlik; "Zihinsel işlevler bakımından ortalamanın iki standart sapma altında farklılık gösteren, buna bağlı olarak kavramsal, sosyal ve pratik uyum becerilerinde eksiklikleri ya da sınırlılıkları olan, bu özellikleri 18 yaşından önceki gelişim döneminde ortaya çıkan ve özel eğitim ile destek eğitim hizmetlerine ihtiyaç duyan bireydir." şeklinde

Zihinsel yetersizliğin en sık görülen belirtilerinden bazıları şunlardır:

- Akademik kavramları geç ve güç öğrenirler.
- Dikkat süreleri kısa ve dağınıktır.
- İlgileri kısa sürelidir.
- Somut şeyleri daha iyi kavrarlar.
- Genelleme yapamazlar.
- Parçadan bütüne doğru öğrenirler.Öğrenme hızları yavaştır.
- Sözcük dağarcıkları zayıftır.
- Duygu ve düşüncelerini ifade edemezler.
- Bağımsız hareket etmekten çekinirler.
- Konuşmaları düzgün ve akıcı değildir.
- Zaman kavramı çok geç ve güç gelişir.
- Gördükleri ve duydukları şeyleri çabuk unuturlar,bellekleri zayıftır.
- Kendilerine güvenleri azdır.

Zihinsel Yetersizlik Türleri:

1-) Hafif Düzeyde Zihinsel Yetersizlik: Bireyin eğitim dönemi içinde, sınırlı seviyede destek eğitim hizmetleri ve özel düzenlemelere ihtiyacı olması durumudur.

2-) Orta Düzeyde Zihinsel Yetersizlik: Bireyin temel akademik, günlük yaşam ve iş becerilerinin kazanılmasında yoğun özel eğitim ihtiyacı olması durumudur.

3-) Ağır Düzeyde Zihinsel Yetersizlik: Bireyin öz bakım becerilerinin öğretimi de dahil olmak üzere yaşam boyu süren, yaşamın her alanında tutarlı ve daha yoğun özel eğitim ve destek hizmet ihtiyacı olması durumunu.

4-) Çok Ağır Düzeyde Zihinsel Yetersizlik: Bireyin zihinsel yetersizliği yanında başka yetersizlikleri bulunması nedeniyle öz bakım, günlük yaşam ve temel akademik becerilere sahip olmamasından dolayı yaşamı boyunca bakım ve gözetim ihtiyacı olması durumudur.



Eğitsel Tanılama

Eğitsel değerlendirme ve tanılama sürecinde, eğitsel amaçla bireyin tüm gelişim alanındaki özellikleri ve akademik disiplin alanlarındaki yeterlilikleri ile eğitim ihtiyaçları belirlenerek en az sınırlandırılmış eğitim ortamına ve özel eğitim hizmetine karar verilir.

Bireyin eğitsel değerlendirme ve tanılaması rehberlik ve araştırma merkezinde oluşturulan özel eğitim değerlendirme kurulu tarafından nesnel, standart testler ve bireyin özelliklerine uygun ölçme araçlarıyla yapılır.

Tanılamada bireyin;

- Tıbbî değerlendirme raporu ile zihinsel, fiziksel, ruhsal, sosyal gelişim öyküsü
- Tüm gelişim alanlarındaki özellikleri,
- Akademik disiplin alanlarındaki yeterlilikleri,
- Eğitim performansı, ihtiyaçları, eğitim hizmetlerinden yararlanma süresi ve
- Bireysel gelişim raporu dikkate alınır.

Eğitsel değerlendirme ve tanılama; eğitimin her tür ve kademesindeki geçişler ile bireylerin eğitim performansı ve eğitim ihtiyaçları dikkate alınarak veli ya da okulun/kurumun isteği üzerine gerektiğinde tekrarlanır.

Kaynaklar:

- MEB, (2006) Özel Eğitim Hizmetleri Yönetmeliği.
- MEB (2010)Okulumuzda Neden-Niçin-Nasıl Kaynaştırma Yöneticisi,Öğretmen ve Aile Kılavuzu.
- MEB (2013)Özel Eğitim ve Rehberlik Hizmetleri Genel Müdürlüğü Bütünleştirme kapsamında Eğitim Uygulamaları Öğretmen El Kitabı.
- http://www.dunyaengellilerdermegi.org.tr/?Syf=26&Syz=30047
- Görseller 123RF sitesinden telif hakkı ödenerek alınmıştır.