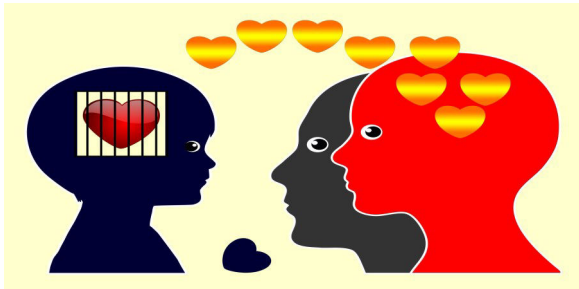


AİLEYE ÖNERİLER;

- ⇒ Var olan yeteneklerini en iyi kullanılabılır duruma getiriniz.
- ⇒ Aşırı koruyucu ve kollayıcı tavırlarla bağımsızlıklarının engellenmesini, kötüye kullanılmasını, istismar edilmesini önleyici tedbirler almak gerekir.
- ⇒ Pratik hayatta kendine yetecek kadar temel beceri ve alışkanlıkları kazandırmak gerekir. (örneğin, yemek yeme, tuvalet alışkanlığı v.b. kazandırma)
- ⇒ Her yaşantı her çocuk için ayrı bir anlam taşır Çocukların toplumla etkileşmesine ve değişik yaşantılarda bulunmasını sağlayın.
- ⇒ Güven sarsıcı durumlardan (sözlerle, isteklerden) kaçınılmalıdır. Çocuğu başkalarıyla kıyaslamayın, davranışlarından ötürü eleştirmeyin.
- ⇒ Boş zamanlarını yararlı bir şekilde



ÖĞRETMENLERE ÖNERİLER;

- ⇒ Öğretim ortamlarını öğrencinin gereksinimleri doğrultusunda uyarlayın. Örneğin, tahtayı ve oturma düzenini çocuğun bizi rahat görebileceği şekilde düzenleyebilirsiniz .
- ⇒ Küçük adımlarla öğretin (öğreteceğiniz bilgileri küçük parçalara bölün, becerileri basamaklandırın) .
- ⇒ Olabildiğince somut ve gerçek yaşantılar sağlayın.
- ⇒ Öğretim için hazırlıklı olun; öğretim sonunda hedefiniz ne, hangi basamağı öğreteceksiniz, hangi araç gereci kullanacaksınız, nasıl değerlendireceksiniz, uygun ipucu ya da öğretim stratejisi neler olacak, bunları önceden planlayın.
- ⇒ İpuçlarını kullanın (fiziksel yardım, sözel yönergeler, model olma, işaret ipucu, jestsel ipuçları)
- ⇒ Bu öğrenciler bir ya da iki tekrarda öğrenemeyebilirler, bunun için sık tekrarlara yer verin.
- ⇒ Çocuğun çalışma gruplarına katılımını destekleyin.
- ⇒ Öğrencinin okul kurallarını öğrenmesi, sosyal yeterliklerinin geliştirilmesi için okul rehber öğretmeni, akranları, ailesi ve diğer öğretmenler işbirliği içerisinde çalışın ve bu konudaki hedefler öğrencinin BEP'ine yerleştirin.
- ⇒ Çocuğun başarılarını anında ödüllendirin.




ZİHİNSEL YETERSİZLİĞİ OLAN BİREYLER

Adres:Kayabaşı Mah. Kadı Hanı Cad. Eski Ticaret Lisesi
Yanı No:22/1 KIRŞEHİR

Telefon: (0386)2135039

Faks : (0386)2129554

ÖZEL EĞİTİM BÖLÜMÜ



- Akademik kavramları geç ve güç öğrenirler.
- Dikkat süreleri kısa ve dağınıktır.
- İlgiyi kısa sürelidir.
- Somut şeyleri daha iyi kavrarlar.
- Genelleme yapamazlar.
- Parçadan bütüne doğru öğrenirler.Öğrenme hızları yavaştır.
- Sözcük dağarcıkları zayıftır.
- Duygu ve düşüncelerini ifade edemezler.
- Bağımsız hareket etmekten çekinirler.
- Konuşmaları düzgün ve akıcı değildir.
- Zaman kavramı çok geç ve güç gelişir.
- Gördükleri ve duydukları şeyleri çabuk unuturlar,bellekleri zayıftır.
- Kendilerine güvenleri azdır.

4-) Çok Ağır Düzeyde Zihinsel Yetersizlik: Bireyin zihinsel yetersizliği yanında başka yetersizlikleri bulunması nedeniyle öz bakım, günlük yaşam ve temel akademik becerilere sahip olmamasından dolayı yaşamı boyunca bakım ve gözetim ihtiyacı olması durumudur.



a süre

Eğitsel değerlendirme ve tanılama; eğitimin her tür ve kademesindeki geçişler ile bireylerin eğitim performansı ve eğitim ihtiyaçları dikkate alınarak veli ya da okulun/kurumun isteği üzerine gerektiğinde tekrarlanır.

- MEB, (2006) Özel Eğitim Hizmetleri Yönetmeliği.
- MEB (2010)Okulumuzda Neden-Niçin-Nasıl Kaynaştırma Yöneticisi,Öğretmen ve Aile Kılavuzu.
- MEB (2013)Özel Eğitim ve Rehberlik Hizmetleri Genel Müdürlüğü Bütünleştirme kapsamında Eğitim Uygulamaları Öğretmen El Kitabı.
- <http://www.dunyaengellilerdermegi.org.tr/?Syf=26&Syz=30047>
- Görseller 123RF sitesinden telif hakkı ödenerek alınmıştır.